

MC08

高端吸顶麦克风-教育款

会议办公产品部

2025.07



产品介绍规划

- 01 产品概述
- 02 产品规格与安装
- 03 技术特性
- 04 配套组件
- 05 方案应用及拓扑

01 产品概述



吸顶麦克风产品线

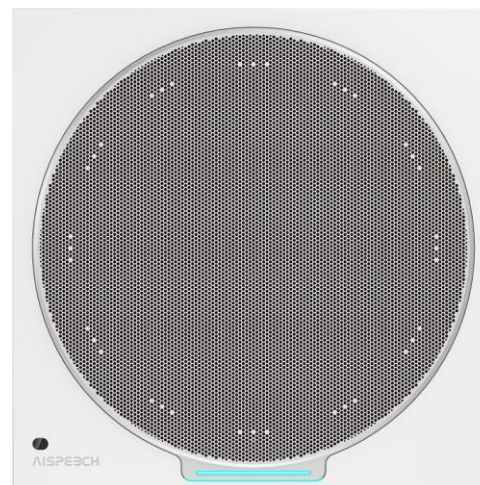


NEW

MC08

教育行业吸顶麦克拾音方案，提供数字及模拟音频对接能力，提供本地扩声方案及录播、远程多场景使用

The image shows a circular ceiling microphone with a silver mesh grille. It is set against a dark teal background. A green 'NEW' badge is in the top right corner. The model name 'MC08' is written in green below the microphone. A small red dot and a blue horizontal line are visible on the grille.



MC10

通用型高端吸顶麦克拾音方案，提供无限级联能力，覆盖任何类型场地及行业场景适用

MC08 概述

教育行业专属型号

单台覆盖讲台区域拾音

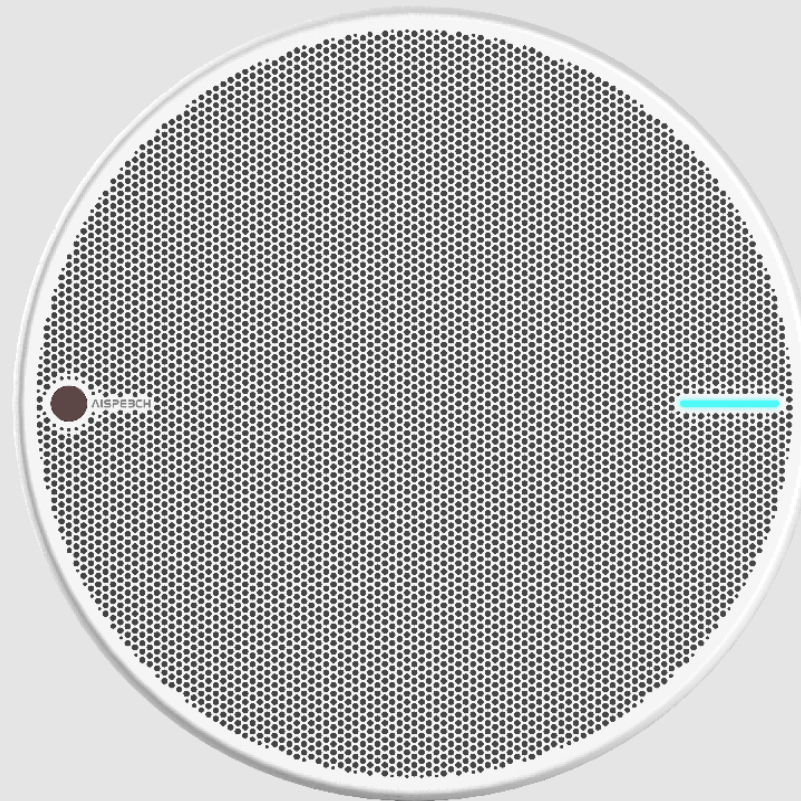
专利AI算法，强化教育行业噪音消除

原生支持Dante数字&模拟音频

特色拾音区域设定，提供静音区及高隔离度

独有本地扩声设计，适配教育场景

麦克风复用扩声、录播、远程场景



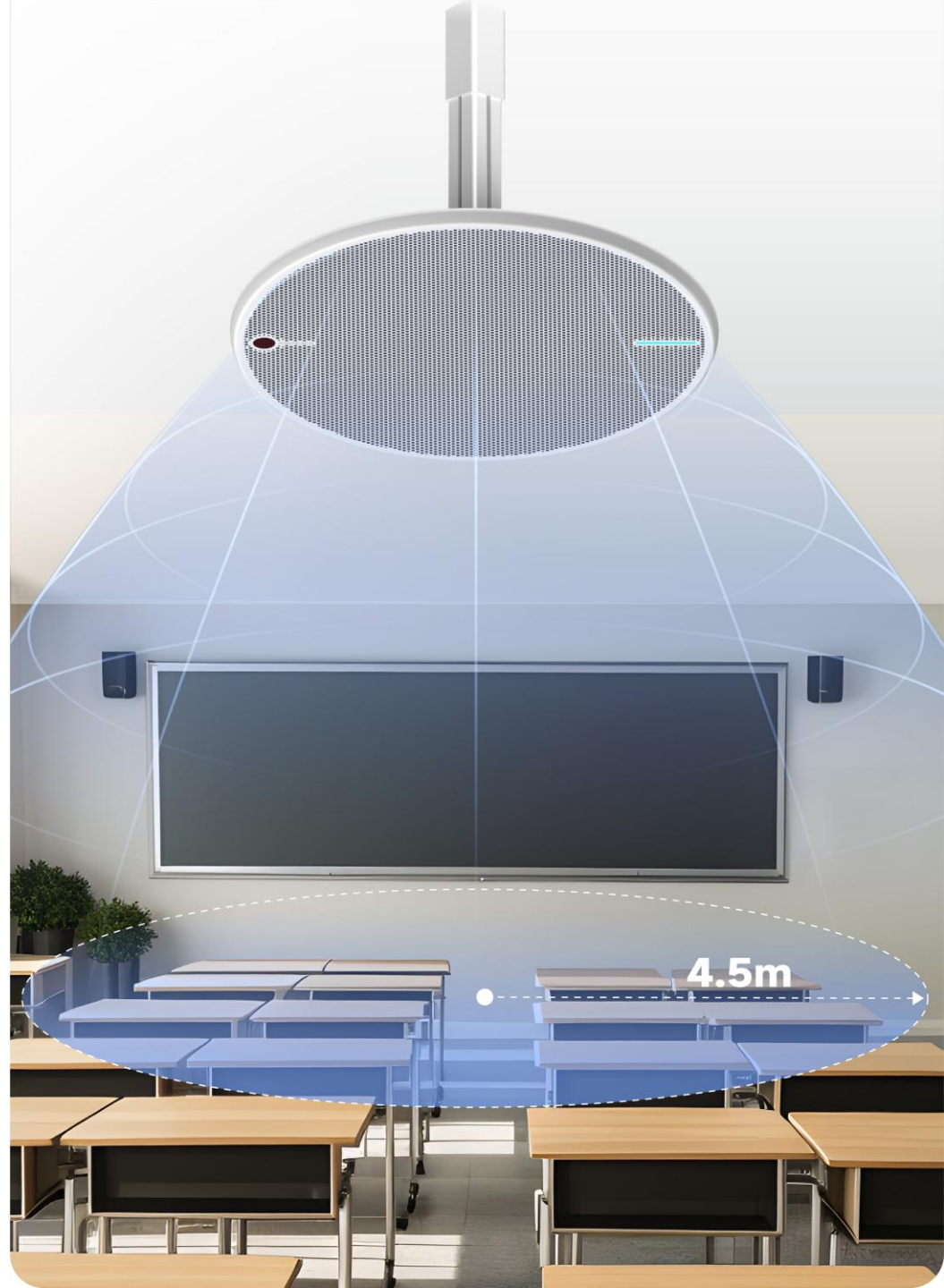
教学场景 “三合一”

线下课、远程课、录播课、
扩声+拾音可同时使用，无
需多设备繁琐操作，全面满
足教育行业多样化需求



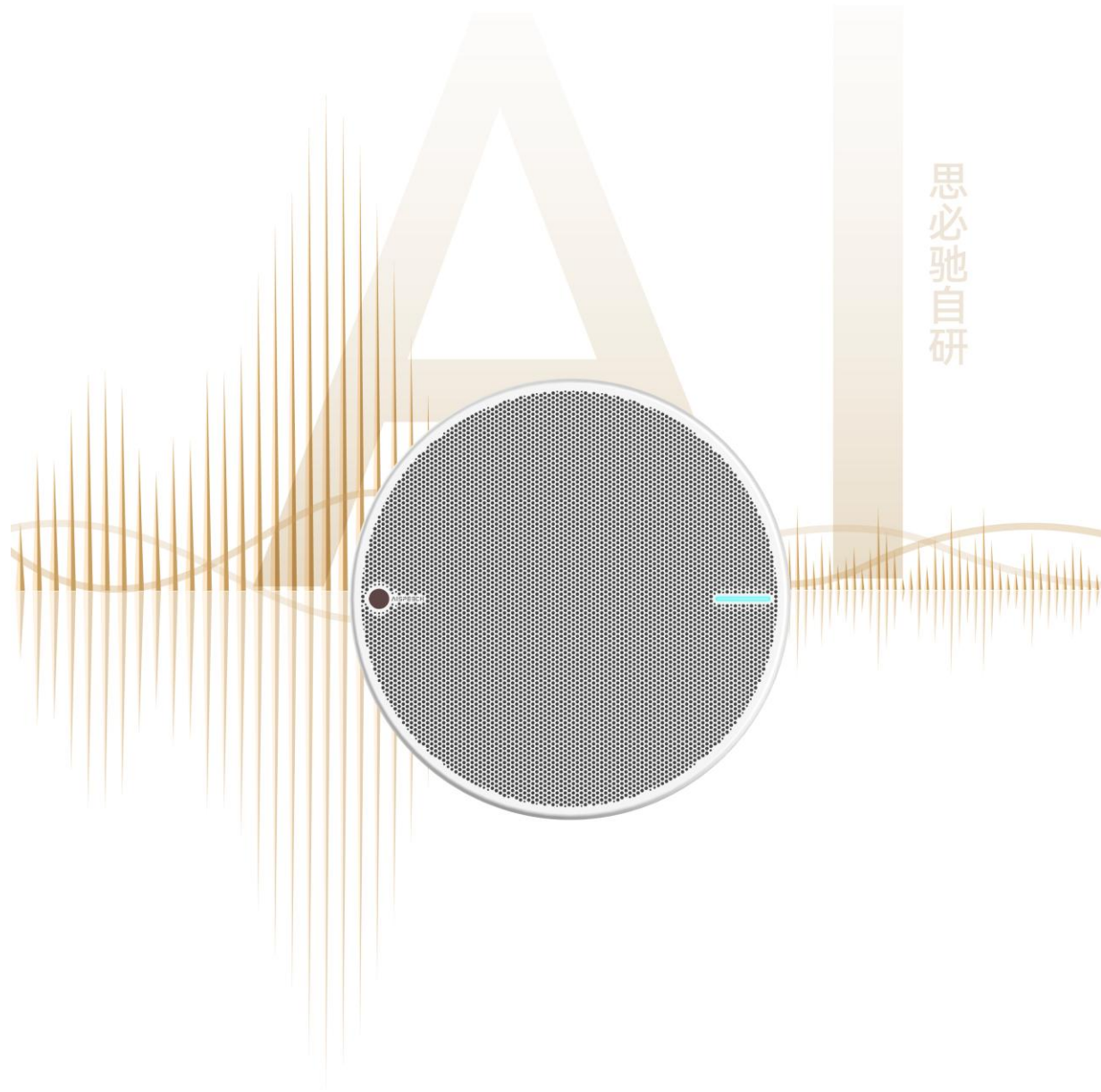
全面覆盖讲台区域

32麦克风阵列提供4.5米超大拾音半径，使老师自由发言，不再受吊麦、手持麦限制，无论教师移动、板书或站位均能完美捕捉音频



精准屏蔽教学噪音

内置ClearSpeakAI 算法，具备AI自动降噪（如板书、纸张翻页、敲桌子、录播去除知了声），去混响等功能，增强教学沉浸感，采用AI-AFC和48KHz高采样，提升音质清晰度



强兼容教学音频系统

Dante数字+模拟音频双模式，可为教室打造简洁、稳定、兼容性强、易部署的音频系统，同时便于设备利旧使用，降低数字化升级成本



AI赋能-生成课堂笔记



AI课堂记录，知识要点总结

AI 课堂内容文字转写

搭配配套硬件，声音更清晰记录更准确

多模态的角色区分



AI 录制课件整理挖掘

AI 教学内容、知识切片搜索

AI 教学数据挖掘

AI 教学质量评价

主要规格参数

32 阵列麦克风，提供针对讲台更加精准的声音拾取

48 KHz高频采样，提供更高的声音还原度，提供更优质音频

4.5 米拾音半径，单台可有效覆盖讲台区域以及重点发言区域

25 ms超低延迟，减少本地扩声的混响感，提供清澈的本地扩声效果

2 个独立音频通道，通过独立算法，差异化处理本地扩声及录音通话音频

10 dB+的本地发言加强，使会场内听众对方言者的声音听感加强，感觉更洪亮

8 个可配置拾音区，精细规划教室扩声、录音拾音区与，提供静音区设定

3 个场景（本地扩声、远程通话、会议录制）全满足，单台设备可复用工作在三种混合场景下

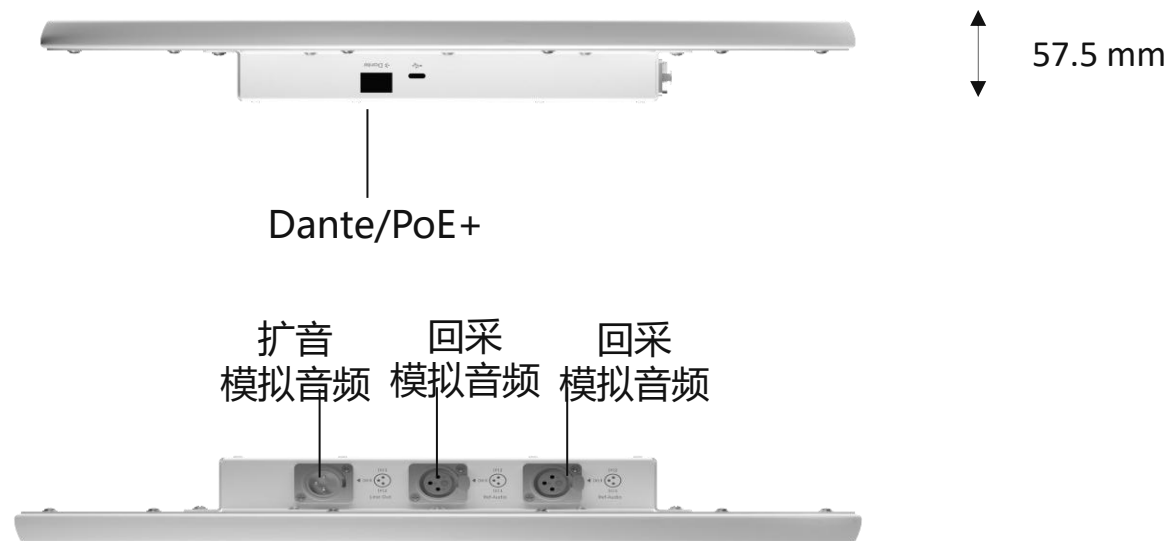
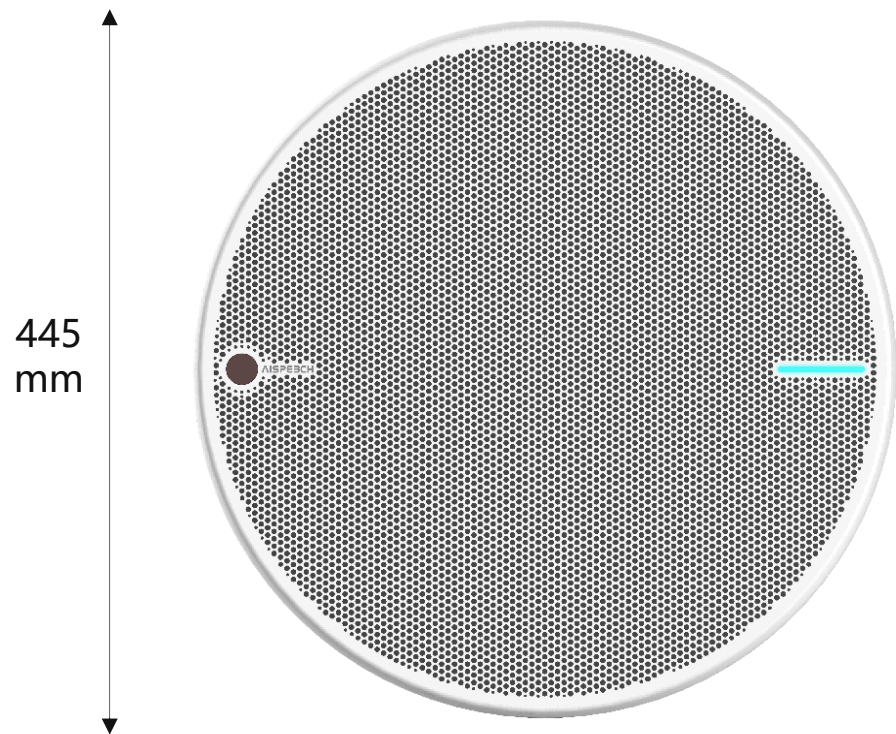
2 种接口，数字接口及模拟接口支持Dante IP组网以及性价比更高的模拟扩声方案

02

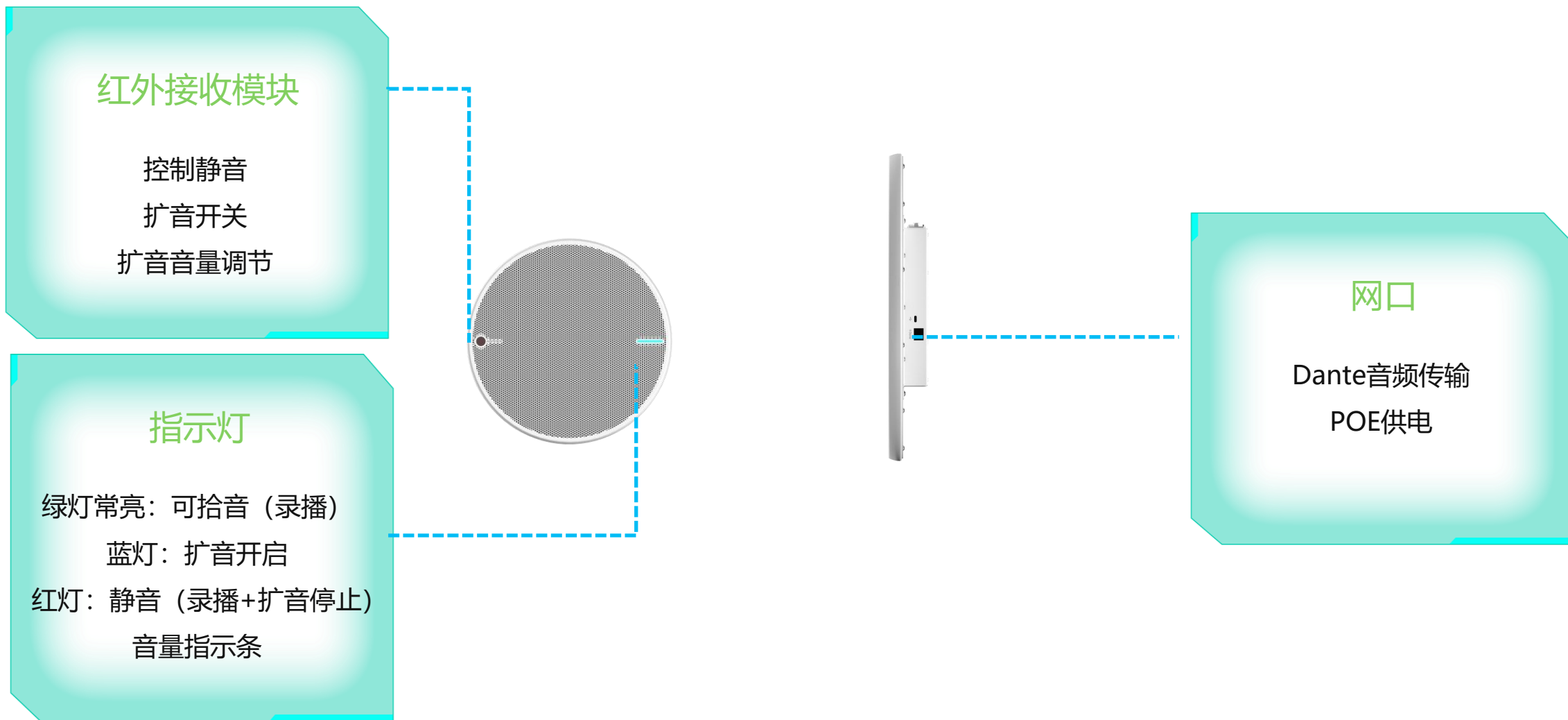
产品规格与安装



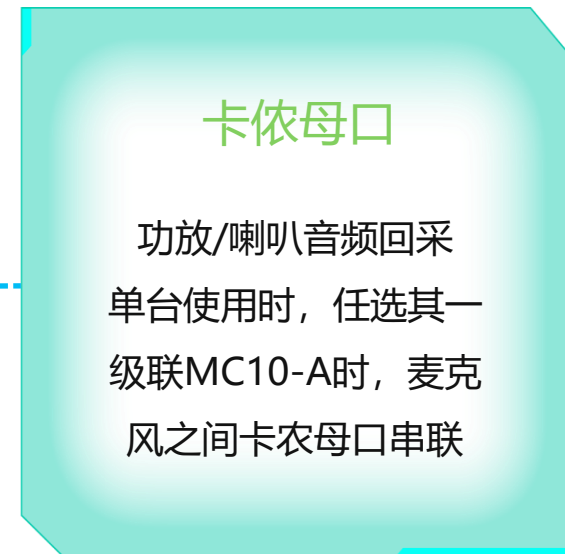
产品尺寸



功能模块及接口用途

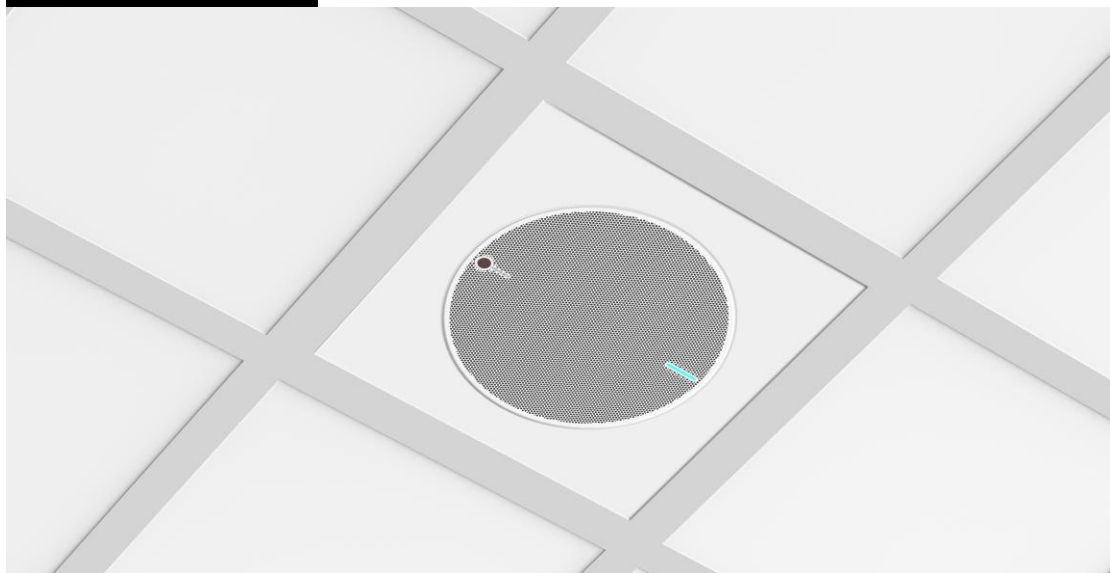


功能模块及接口用途



安装方式

嵌入式安装



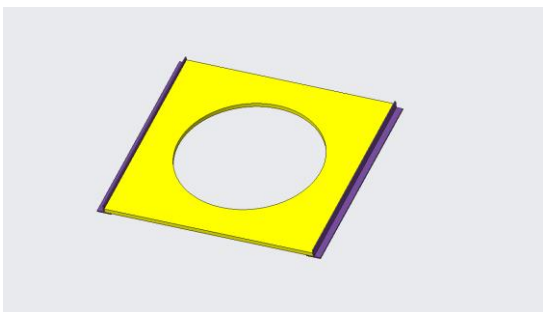
悬挂式安装



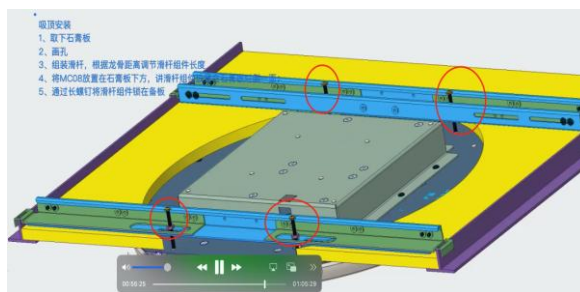
吊杆安装



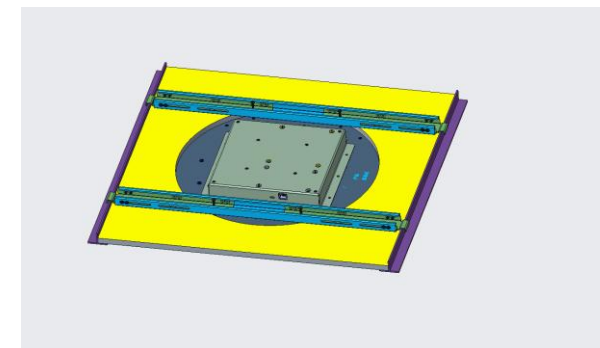
嵌入式-安装步骤



1. 取下吊板，将硬纸板放在石膏板中心位置沿内圆画开孔



2、取出嵌入式安装配件AIMIC-MK102，将滑杆组件放置在石膏板另一侧，通过4个长螺钉将滑杆组件和MC08背板固定

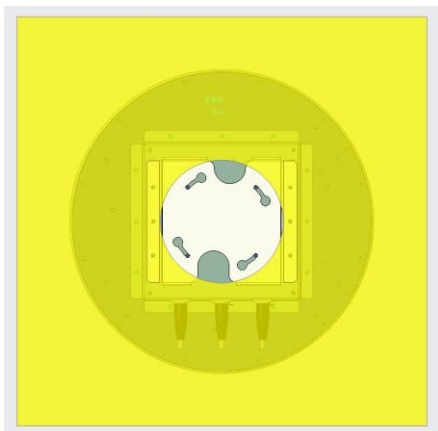


3、把整个构件(嵌入式安装配件组件、石膏板、MC08)放回到天花板上，确保滑杆组件垂直紧贴龙骨上

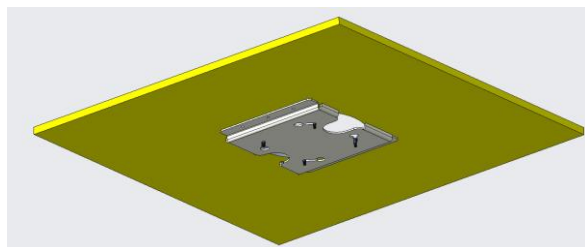


- 配件名称：嵌入式安装配件
- 型号：AIMIC-MK102

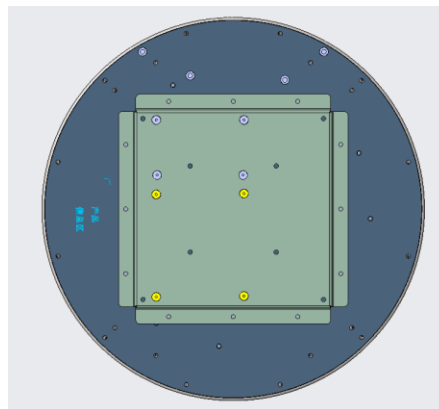
表面安装



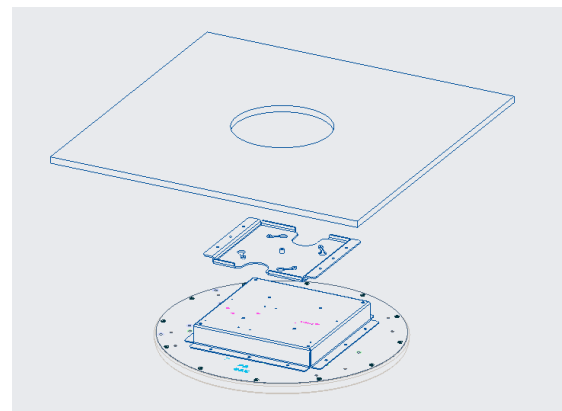
1、选择好安装位置，以安装位置为圆心开直径为180mm的孔，将连接线从孔拉出



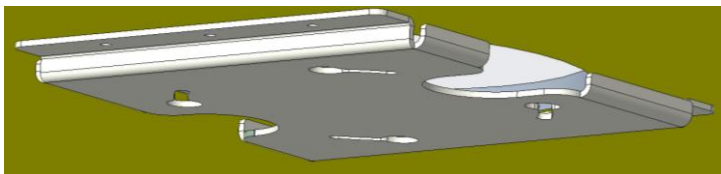
2、从配件包中选择合适的螺丝将表面安装配件AIMIC-MK200固定在天花板上，连接线从安装板与孔的缝隙中拉出



3、将配件包中的4颗短螺丝固定在设备背板上



4、将电源线、网线等插入吸顶麦接口，设备螺丝正对表面安装板圆形孔位安装，顺时针旋转到底，此时设备无法再旋转安装完成



- 配件名称：表面安装配件
- 型号：AIMIC-MK200

吊杆安装-安装步骤

1、安装吊杆

- 将vesa杆安装在天花板上合适位置
- 吊杆链接：
https://item.m.jd.com/product/100007909658.html?utm_source=iosapp&utm_medium=appshare&utm_campaign=t_335139774&utm_term=CopyURL&ad_od=share&gx=RnFnx2IKOTSMntQXr4VwieBs-FGC9_0nPFoN#main

2、安装MC08

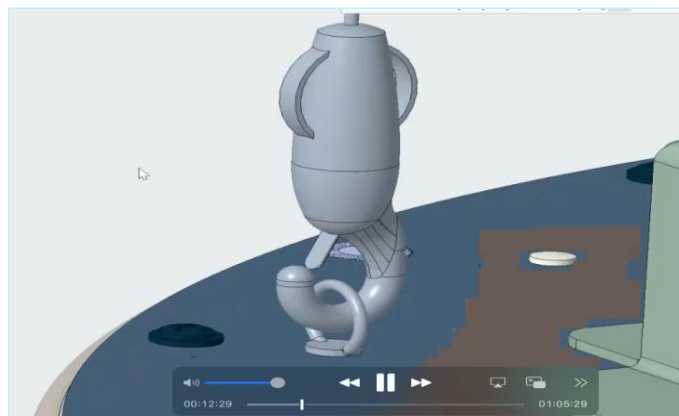
- 取出MC08，将螺丝拧紧在MC08背板与吊杆连接处



吊丝悬挂式-安装步骤

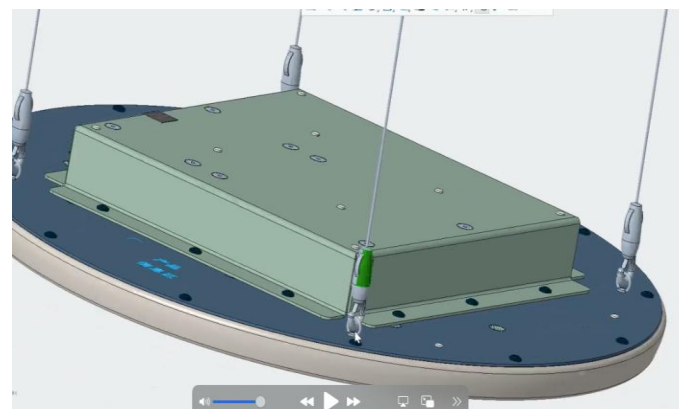
1、吊环安装

将吊环拧紧并装配到MC08背板相应的孔位



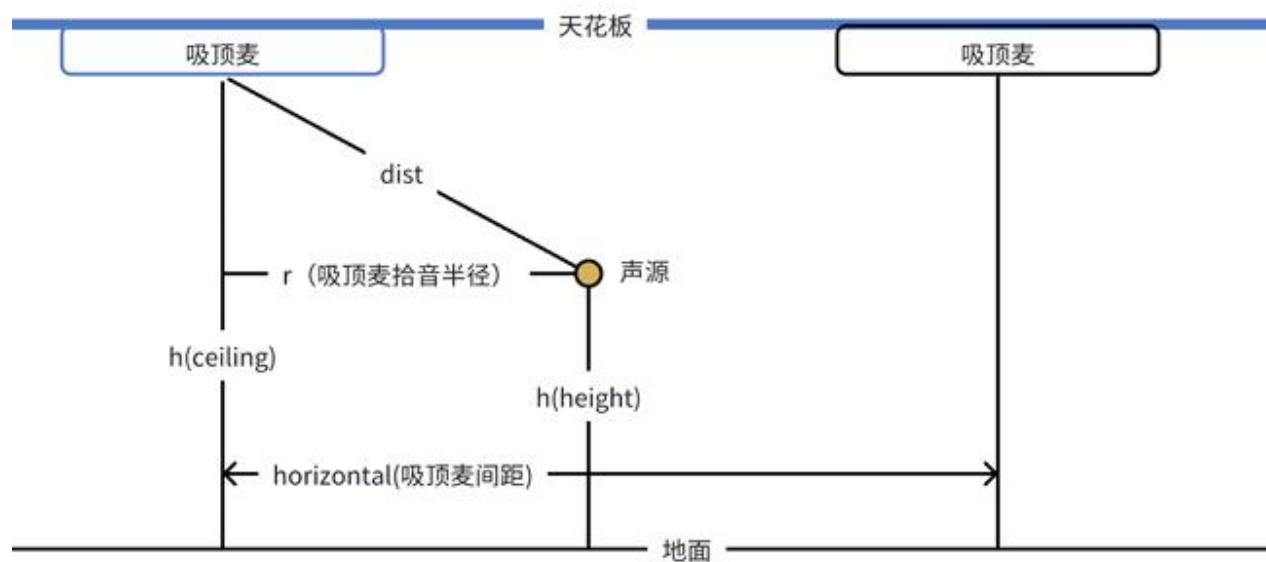
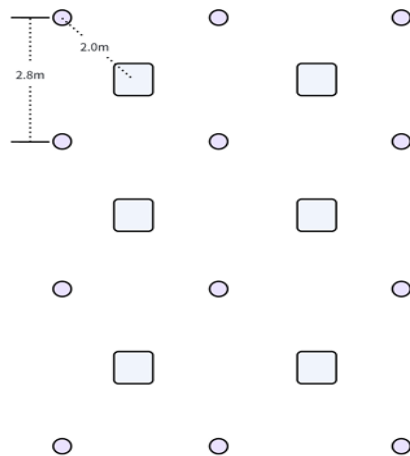
2、钢丝绳安装

将吊环跟钢丝绳的卡扣连接并固定，安装完成



设备安装注意事项

- 1、吸顶麦建议安装高度为2.8m-3.5m
- 2、吸顶麦距离墙壁水平距离超过1.5m
- 3、吸顶麦和喇叭相距须超过2m
- 4、吸顶麦远离空调风口，避免噪声源与麦克风距离过近，影响拾音的稳定性
- 5、吸顶麦靠近会议桌前端安装，避免人脸背对吸顶麦，保证更多直达声
- 6、DC20吸顶音箱之间间距，须超过2.8m



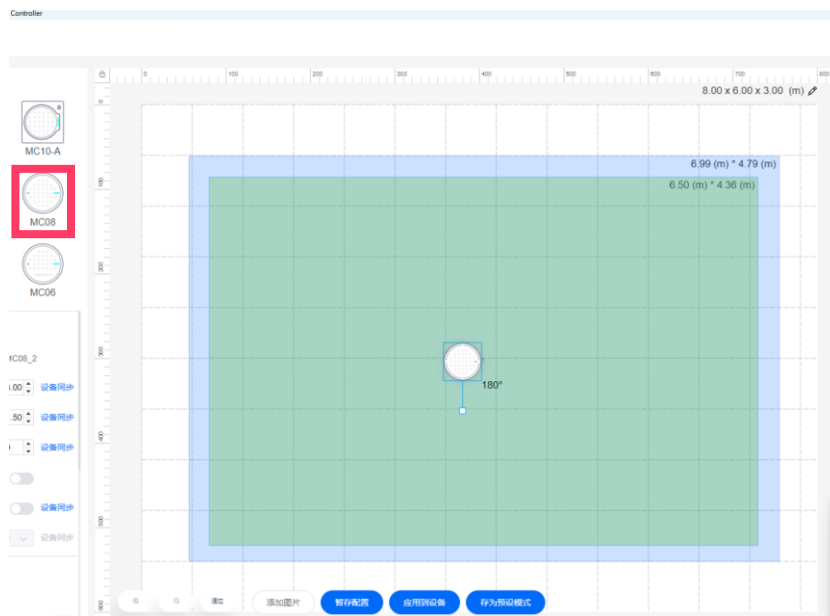
* 针对超规房间尺寸及特殊使用需求，请联系厂商咨询

远程操控及调试



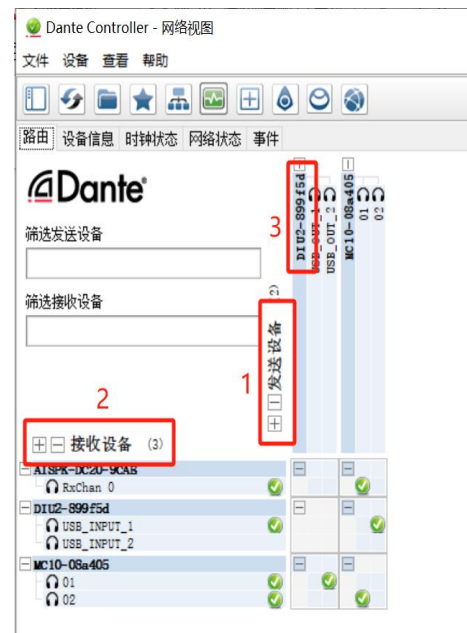
遥控器本地操作

- ①扩声模式下，音量加减
- ②会议过程中，静音按钮。
- ③会议过程中，扩声功能开/关（会议拾音同时进行本地扩声）



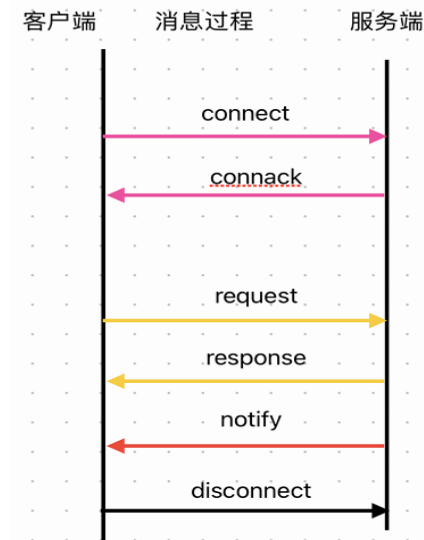
Alspeech Audio Controller

吸顶麦的界面配置工具，通过此工具调整会议室的拾音区域、吸顶麦的降噪、去混响等参数配置等功能



Dante Controller

它决定了在dante网络中，音频的发送与接送。是将所有设备连接在一起并将路由打通的软件。



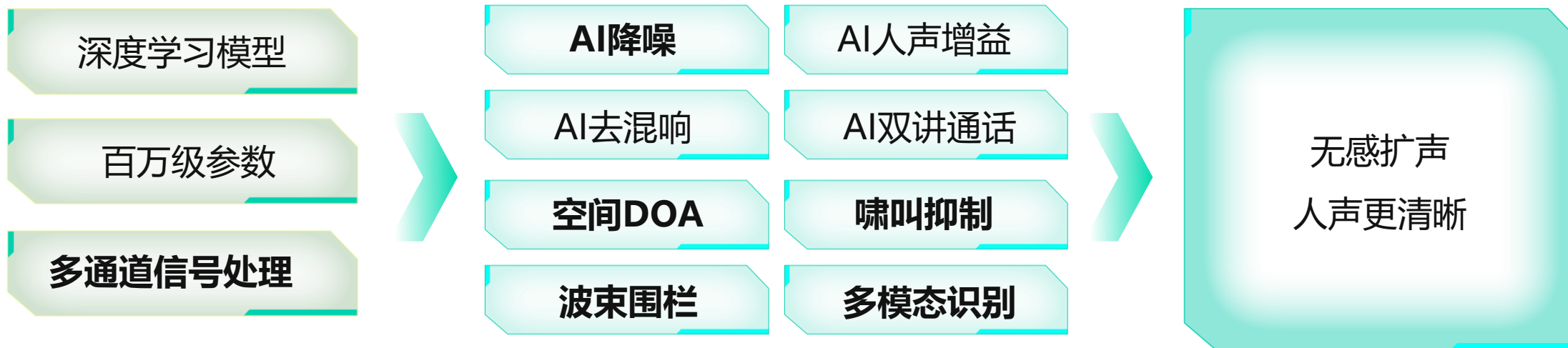
API 控制

方便、高效的命令合集，支持第三饭中控设备高效便捷的调用及远程管理

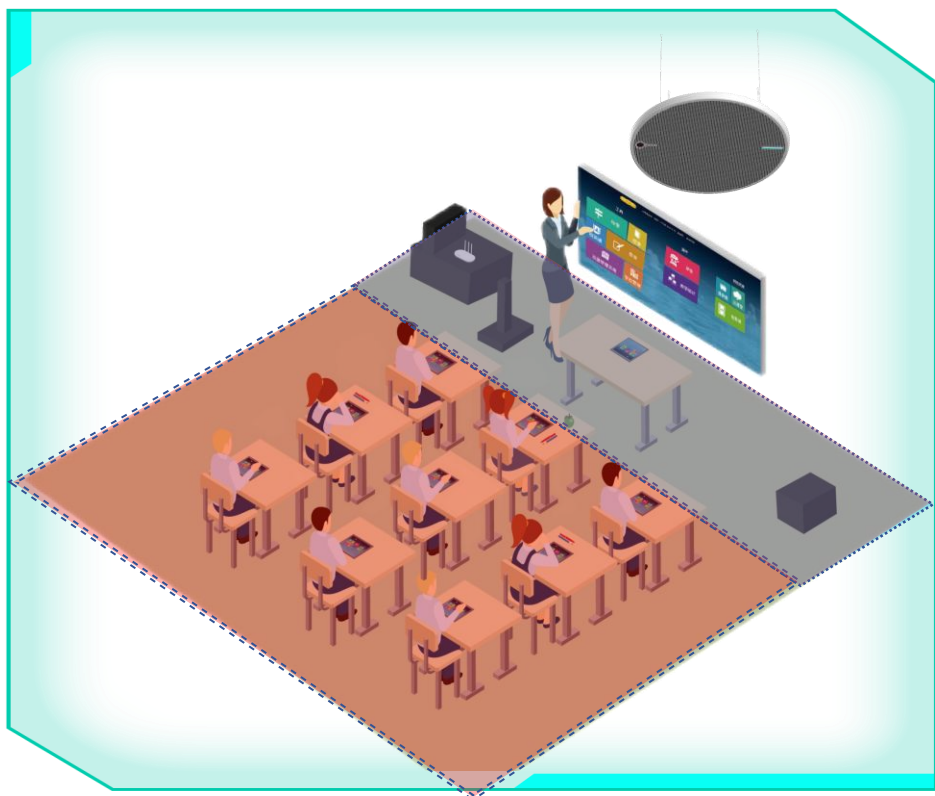
03 技术特性



专利算法 ClearSpeakAI



拾音区划精细划分



扩声区【本地教学】

- 高隔离度，讲台全区域，无感扩声，屏蔽学生区干扰；

通话区【录播/远程教学】

- AI音频算法，讲台全区域，高清拾取老师声音，抑制环境噪声；

静音区【录播/远程教学】

- 最大20dB人声抑制，屏蔽学生区干扰；

远程通话静音区功能

独特的算法

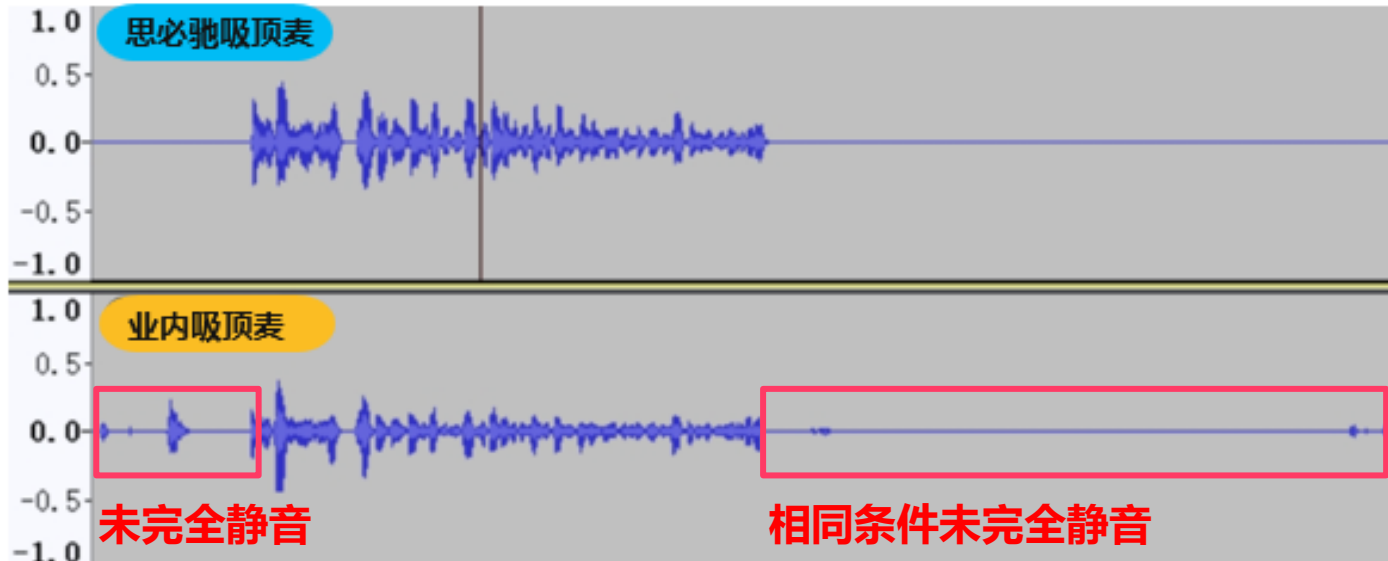
利用思必驰拾音波束，以及专属的音频算法，打造“闹中取静”的空间静音区域

出众的效果

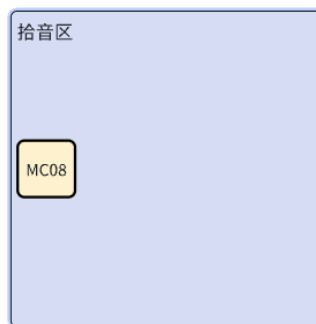
麦克风拾音区&静音区的发言效果对比中，静音效果显著，双讲模式没有区域间相互影响

智能场景判断

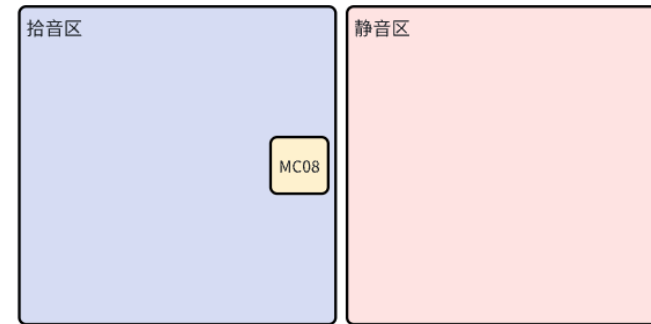
利用精准的波束定位，结合不同的发言位置，提供多样化的静音区判定及算法优化



1、拾音区与静音区同向部署

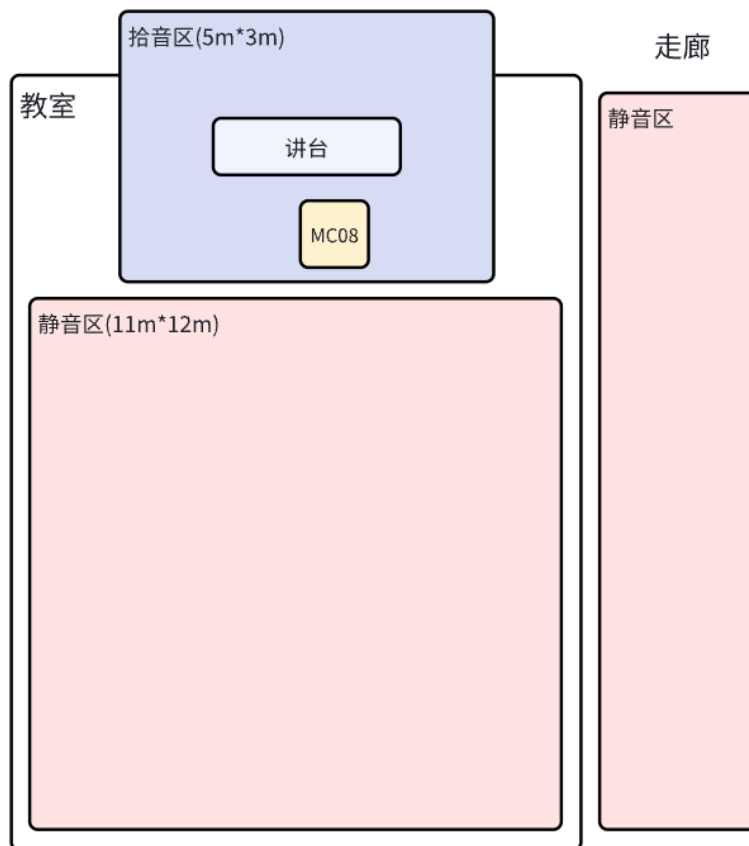


2、拾音区与静音区对称（非同向）部署



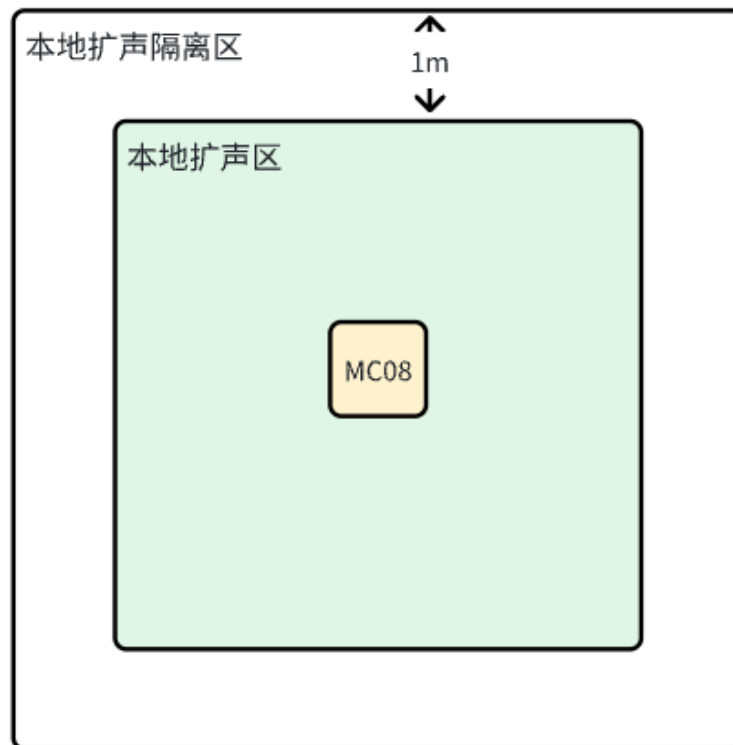
静音区域场景应用

讲台区域实现本地扩声和远程录播，静音区实现学生区域和走廊区域的静音，避免对远程拾音通道的干扰。



本地扩声隔离度-拾音围栏

本地扩声隔离度的实现原理，使用了静音区类似的算法，在本地扩声区以外，存在宽度可调的隔离区，该区域为非扩声区，可通过算法设置隔离范围及强度。



扩音拾音区配置

通道开关

单机模式

扩声区隔离度

85 %

PEQ配置 [详细配置](#)

AGC配置 [详细配置](#)

多通道信号处理

通话拾音区配置

静音区隔离度

0 %

AES等级 **低**

PEQ配置 [详细配置](#)

AGC配置 [详细配置](#)

输出增益 dB

稳态降噪 **低**

AI降噪 **中**

降噪模型 [详细配置](#)

远程通话

扩音拾音区配置

通道开关

单机模式

扩声区隔离度

0 %

PEQ配置 [详细配置](#)

AGC配置 [详细配置](#)

输出增益 dB

稳态降噪 **低**

AI降噪

本地扩音

兼顾Dante数字音频与模拟音频



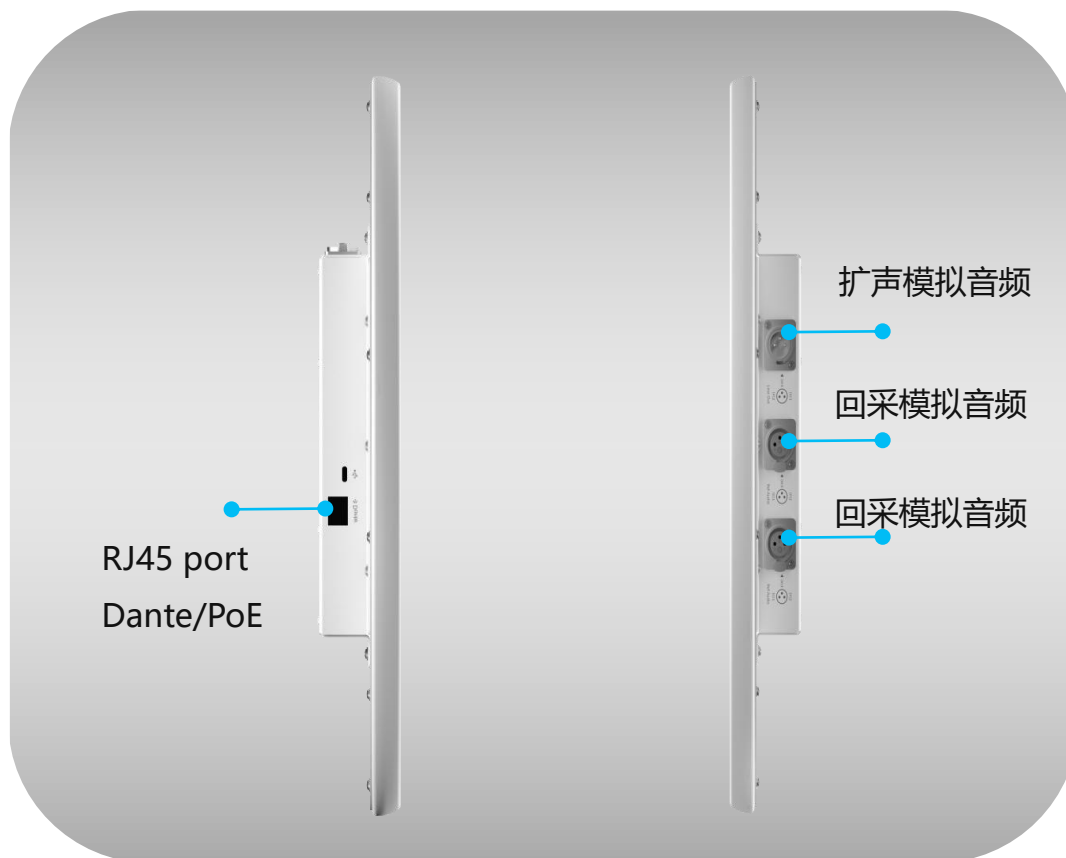
PoE供电，节能环保，避免额外电源部署



行业流行趋势，高品质数字音频



网络远程管理配置，API快速调用，会议室集成



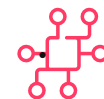
模拟音频快速输出，对接录音及本地功放，简便、经济



模拟信号回采，实现本地扩声下的回声抑制



实现参考信号的共享，大房间级联多台麦克风



本地扩声优质听感

强大的硬件

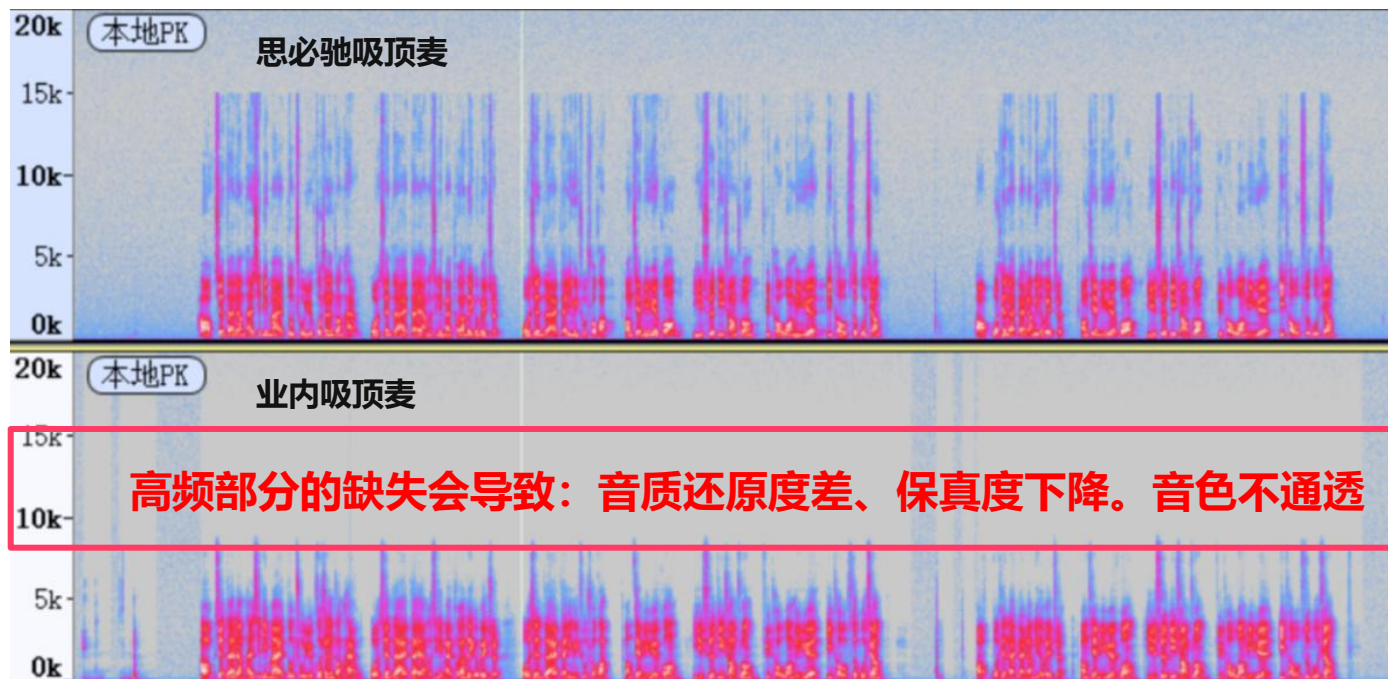
语音技术沉淀，打造国产自研芯片，提供远距离拾音、大场地覆盖，实现48KHz采样率

特有技术

32麦克风、1000波束侦察全场，收集更多音频样本，采集真实、饱满声音

智能算法

百万级神经网络及深度学习模型，打造智能语音算法，自动降噪、消除混响、回声抑制，提升扩声听感



高精度DOA识别技术

功能描述

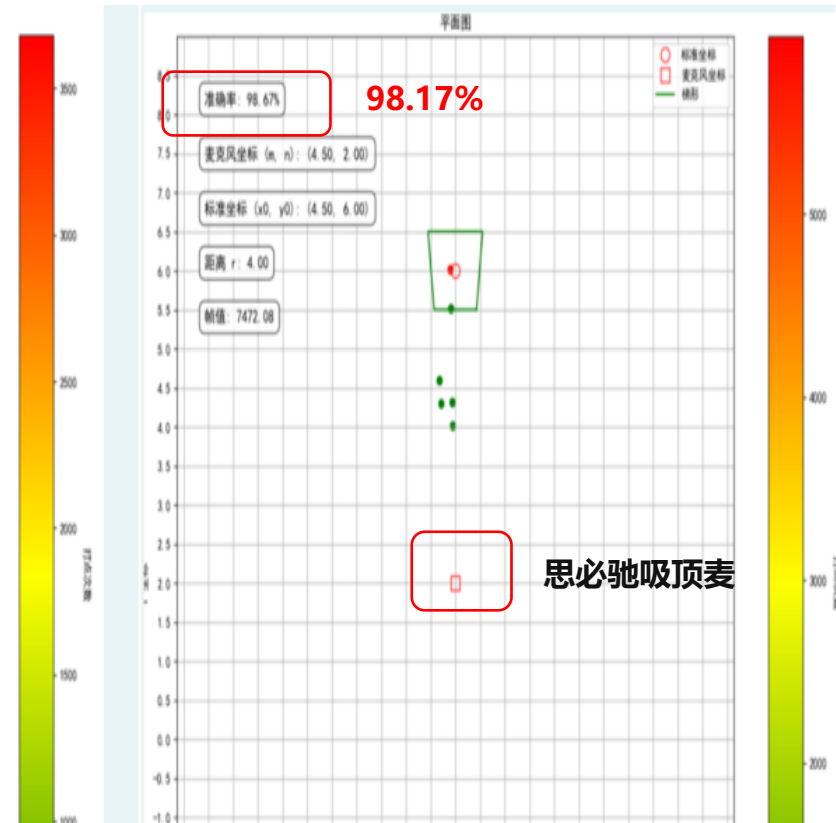
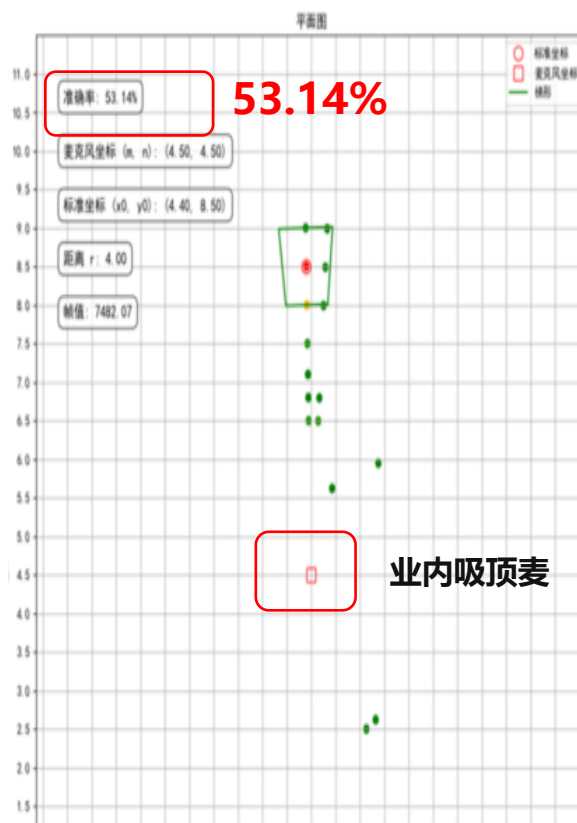
针对吸顶麦的算法进一步优化，让DOA精准定位距离达到6米，使声像追踪应用可以应用更广空间

技术特点

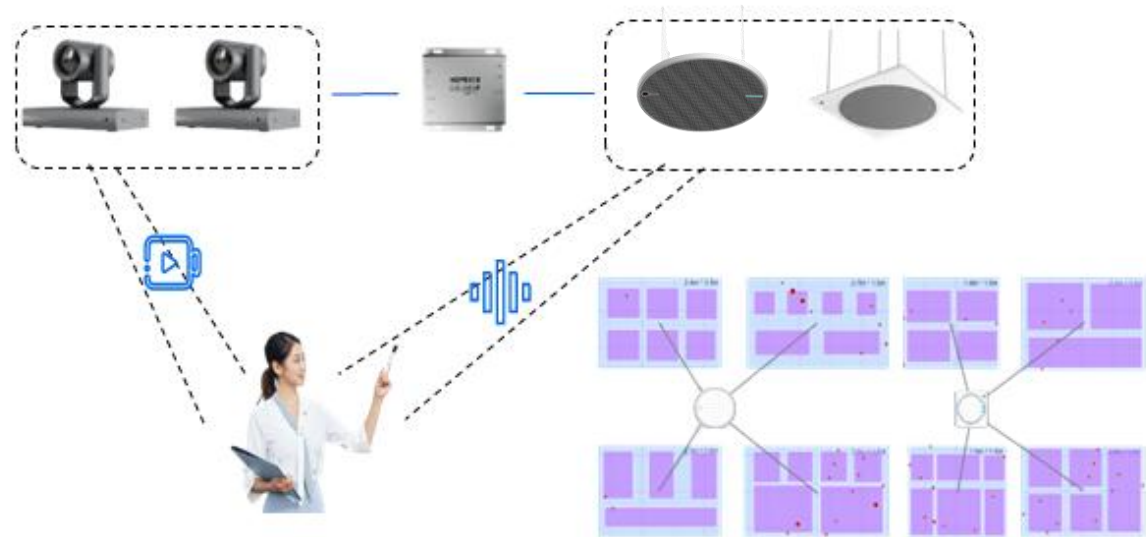
在单麦克风和集群测试中，定位精准度远远优于其他产品，并可屏蔽干扰精准定位有效发言者

应用场景

有本地扩声需求的会议及教学环境，或者房间布局特殊、场地面积较大的空间均可部署



声像追踪方案重要组成



高精度DOA，智能声像追踪

麦克风精准定位，提供发言人位置
镜头快速切换，实现声像联动
智能主机提供多种过渡方案

全场景模式，适配本地培训

抗干扰性强，本地培训扩声依然可用
针对本地扩声、远程培训等混合场景全支持

多镜头组合，提供多场景判断

支持融入AI追踪镜头，支持讲师及白板的智能判断及跟踪
视频拍摄的自动矫正，确保人像居中

04

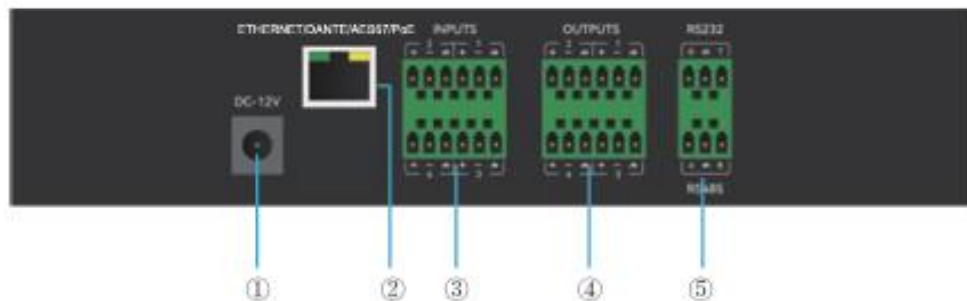
配套组件



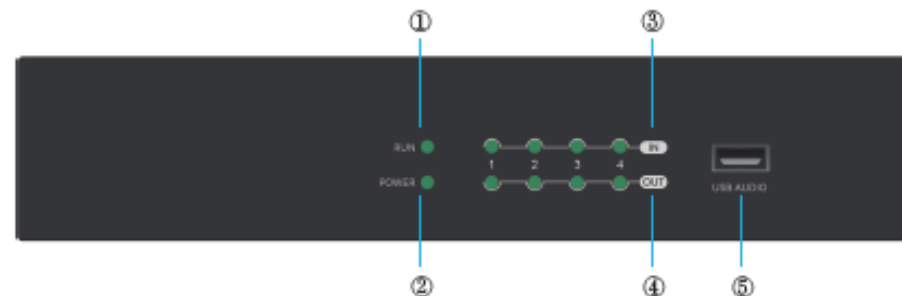
MC08、MC10 适用场景

	MC10	MC08
图片		
主要场景	常规教室、录播教室、互动/实训教室、阶梯教室等全场景环境	常规教室、录播教室
拾音区域	全场景拾音	讲台区拾音
麦克风类型	128麦克风阵列	32麦克风阵列
拾音距离	8米（录播）/3米（扩声）	4.5米（录播）/3米（扩声）
音频协议	Dante	Dante/模拟
推荐对接音箱	DC20	DC20/DW80/DC104
音频处理器适配	DP88/DP44	DP88/DP44/DA44
级联数量	无限台数级联	不支持多台MC08级联（可级联MC10）

常用配套模组-DP44 音频处理器

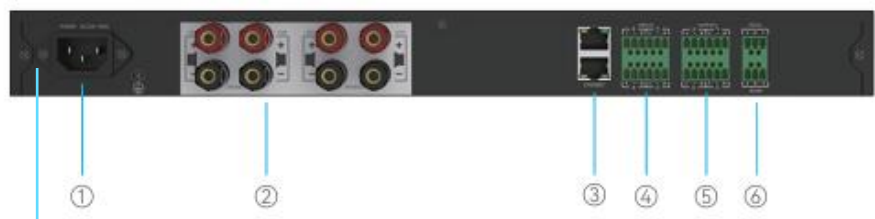


- ① POWER 电源接口：连接 12V直流电源。
- ② Dante/AES67/PoE：用于连接Dante音频网络，调试和监控设备，接受PoE供电。
- ③ INPUT 信号输入接口：可以连接麦克风、DVD 等设备。
- ④ OUTPUT 信号输出接口：可以连接功放、有源音箱等设备。
- ⑤ RS232+RS485 接口：连接控制终端或中控设备。



- ① RUN 系统状态指示灯
- ② POWER 电源指示灯
- ③ 输入信号灯
- ④ 输出信号灯
- ⑤ USB声卡接口

常用配套模组-DA44 数字功放一体机

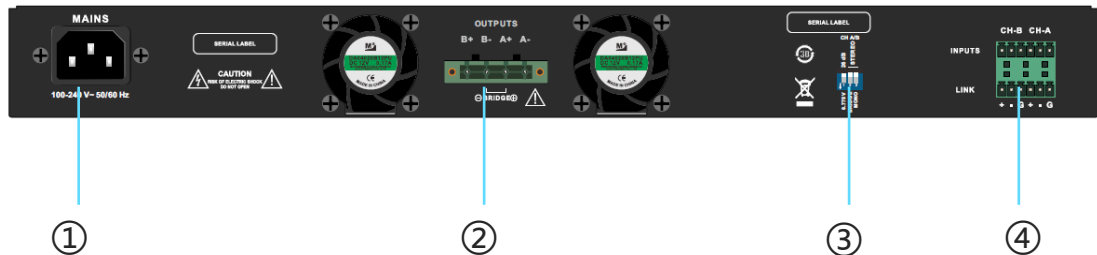


- ① POWER电源接口：连接220V交流电源，翘板开关控制处理器电源；
- ② SPEAKER：功放输出通道，可连接定阻音响进行扩声；
- ③ ETHERNET网络控制接口：通过连接此网口，客户端电脑可以调试和监控设备；
- ④ NPUT模拟信号输入接口：可以连接麦克风、DVD等设备；
- ⑤ OUTPUT模拟信号输出接口：可以连接有源音响、录播等设备；
- ⑥ RS232+RS485接口：连接控制终端或中控设备。



- ①RUN：设备运行状态指示灯；
- ②PWR：LED电源指示灯；
- ③IN/OUT：输入/输出信号指示灯；
- ④USB AUDIO:USB声卡；
- ⑤VOLUME：功放音量调节旋钮。

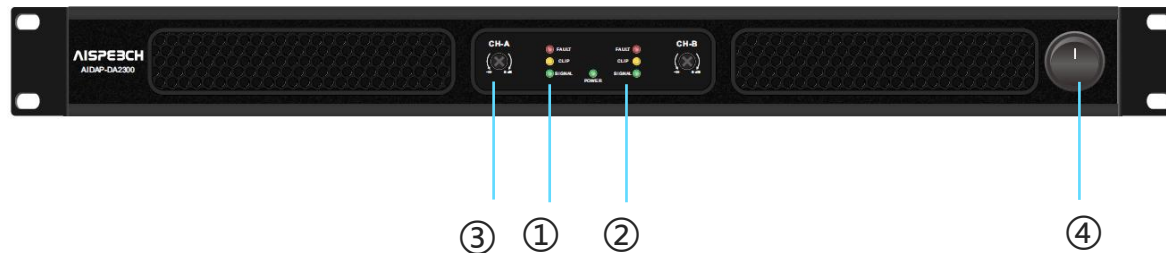
常用配套模组-DA2300 音频功放



- ①电源接口：10A国标电源插头,3x1.0mm²电源线
- ②信号输出：：信号输出插座：当放大器处于立体声或单通道时，扬声器
A连接到A+和A-，扬声器B连接B+和B-；当放大器处于桥接模式
- ③增益开关：当开关拨为26dB时，功放的增益为26dB；当开关拨为0.775V时，功放的输入灵敏度为0.775V。


模式开关：STEREO-立体声模式：A、B各通道独立工作。通道A的输入信号通过通道A输出接口输出；通道B的输入信号通过通道B的输出接口输出。MONO/BRDG-单声道模式/桥接模式：信号从通道A的输入接口输入，从通道A、B的输出接口输出

- ④信号输入：平衡式声音信号输入插头,带信号转出功能。



- ①SIGNAL信号指示灯：当输入信号超过“-32dBV”时，指示灯将亮绿光。
- ②FAULT故障指：：保护电路启动时，指示灯将亮红光。
CLIP限幅压限：当输出信号畸变超出1%，或功率压限启动时，指示灯将亮橙光。
- ③Gain增益控制：调节功放输出幅度大小。
- ④电源开关：用于电源的开启和关闭。I被按下时，电源接通。

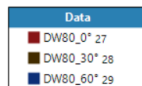
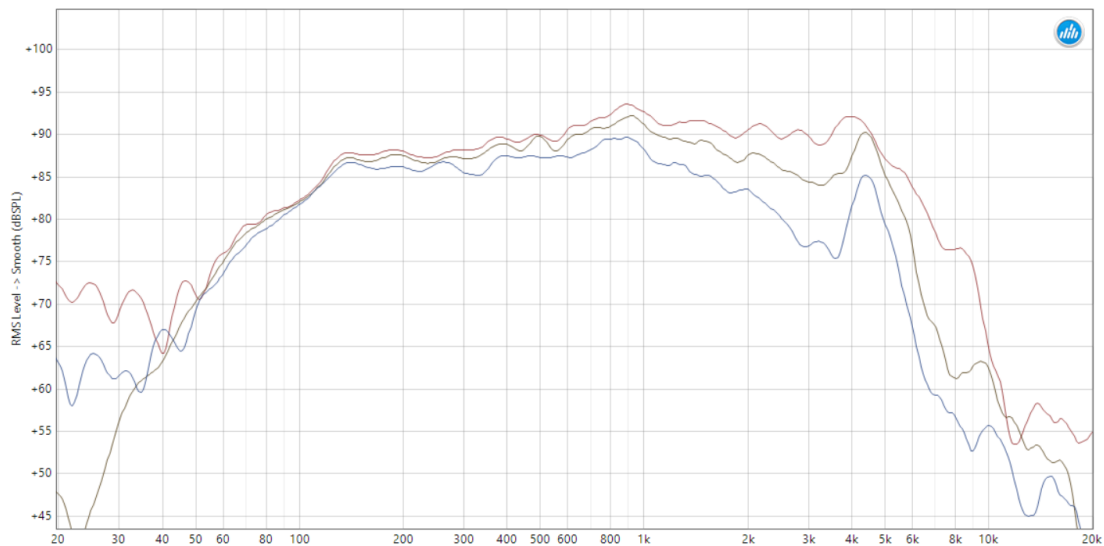
音频处理器及功放 DP88/DP44/DA44/DA2300

	DP88	DP44	DA44	DA2300
图片				
适用场景	多台MC10 多麦克混音调音，大容量数字模拟转换	两台MC10、单台MC08 少麦克混音调音，小容量数字模拟转换	单台MC08 小规模混音、调音，功放驱动模拟扩声	单台MC08 纯功放驱动 ，模拟扩声场景
Dante通道	8X8	4X4	不支持	不支持
模拟通道	8X8	4X4	4路输入 4路150W输出	2路输入 2路300W输出或 2X450W输出
USB声卡	支持	支持	支持	不支持
对接音箱	DC20	DC20	DW80、DC104	DW80、DC104
混音算法	门限自动混音+增益共享型混音	增益共享型混音	增益共享型混音	不支持
供电方式	AC 110~240V, 50Hz/60Hz	DC 12V / PoE+	AC 110~240V, 50Hz/60Hz	AC 110~240V, 50Hz/60Hz
产品尺寸	482*260*45mm	215*162*44mm	482*260*45mm	483*299*45mm

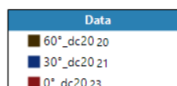
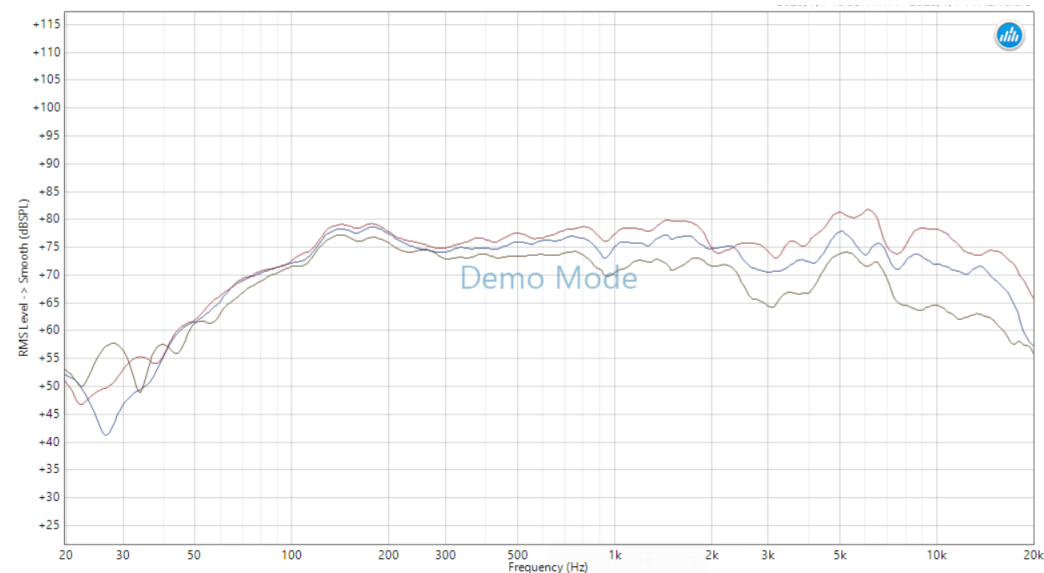
音箱 DC20/DW80/DC104

	DC20	DW80	DC104
图片			
适用场景	搭配Dante音频方案, 推荐搭配MC10和MC08系列吸顶麦	搭配模拟音频方案, 推荐搭配MC08系列吸顶麦	搭配模拟音频方案, 推荐搭配MC08系列吸顶麦
音频类型	Dante数字音箱	模拟音箱	模拟音箱
安装方式	吸顶安装	壁挂安装	吸顶安装
产品外观	淡雅白 3.3KG 直径279mm, 深度176mm 开孔尺寸: 直径246mm	白色/黑色 3.02KG 198x152x285mm	米白色 2.75KG 深度219mm 开孔尺寸: 直径252mm
频率响应	65Hz~20KHz	70Hz~20KHz	70Hz~20KHz
输出声压	111dB	90dB	104dB
输出功率	额定输出功率 30W; 峰值输出功率 60W	额定输出功率 80W; 峰值输出功率 160W	连续模式额定功率25W; 节目模式额定50W; 峰值100W
供电方式	PoE供电	功放驱动	功放驱动

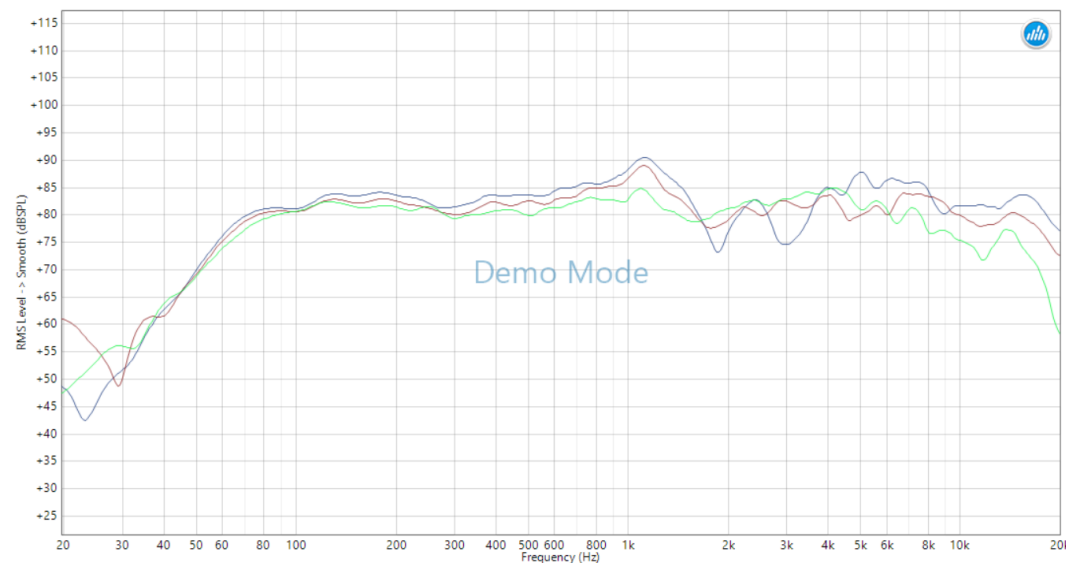
音箱 DC20/DW80/DC104 频响曲线



DW80



DC20



DC104

PoE网络交换机 170/230系列

	IS230-28TP-AVAC	IS170-10TP-AC
图片		
适用场景	2台及以上的吸顶麦场景； 麦摄联动场景；	1台MC08或MC10的场景；
产品尺寸	440*208*44mm	280*180*44 mm
绿色节能	支持（默认关闭）	支持（默认关闭）
IGMP	支持（默认开启）	不支持
PoE接口	24个10/100/1000M 电口	8个10/100/1000M 电口
整机功耗	≤430W	≤150W
PoE供电	24个802.3at/af(最大370W)	8个802.3at/af(最大140W)
供电方式	输入电压(AC):100V-240V/50Hz-60Hz	输入电压(AC):100V-240V/50Hz-60Hz
备注信息:	交换机的选择，需结合所接入设备功耗，评估可接入的设备台数；	

05

方案应用及拓扑



MC08典型拓扑—数字音频方案配套组合



DC20
Dante PoE供电扬声器

- PoE供电
- Dante音频传输
- 功率30W



DP44
Dante 数字音频处理器

- Dante输入输出：4x4
- 模拟输入输出：4x4
- 采样率：48kHz
- ANS, ANC, AGC, AFC支持



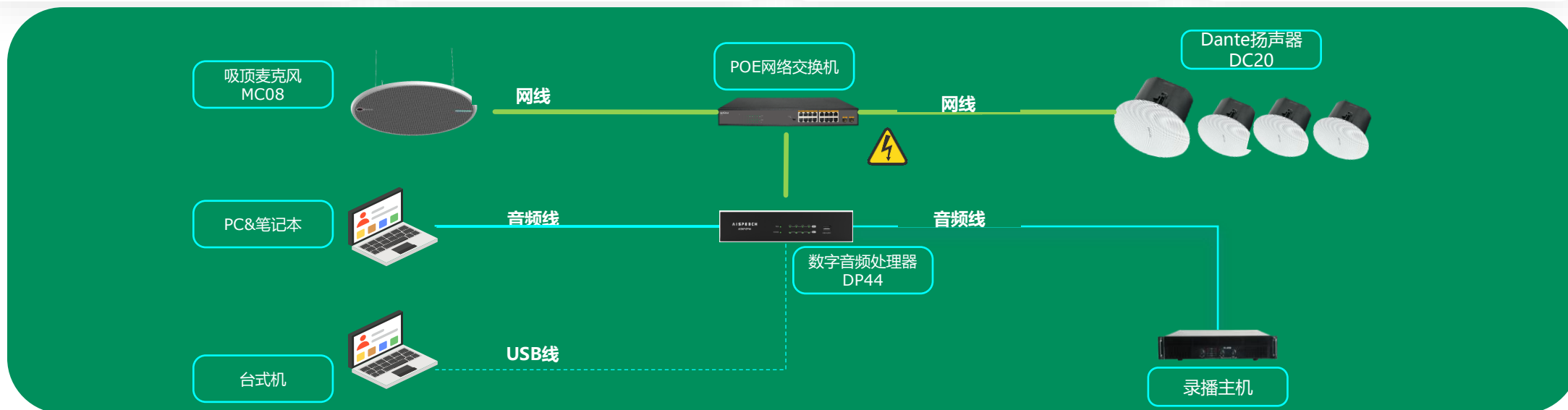
DU11
Dante 音频适配器

- Dante输入输出：2x2
- USB音频接口
- 采样率：48kHz



IS170系列
千兆二层PoE交换机

- 8/**16**个10/100/1000M PoE电口
- 140W/**247**W



MC08典型拓扑—模拟音频方案配套组合



DW80
壁挂模拟扬声器

- 模拟音箱
- 功率80W



DA44
数字功放一体机

- 模拟输入输出：4路
- 功放驱动4路 150W音箱
- ANS, ANC, AGC, AFC支持



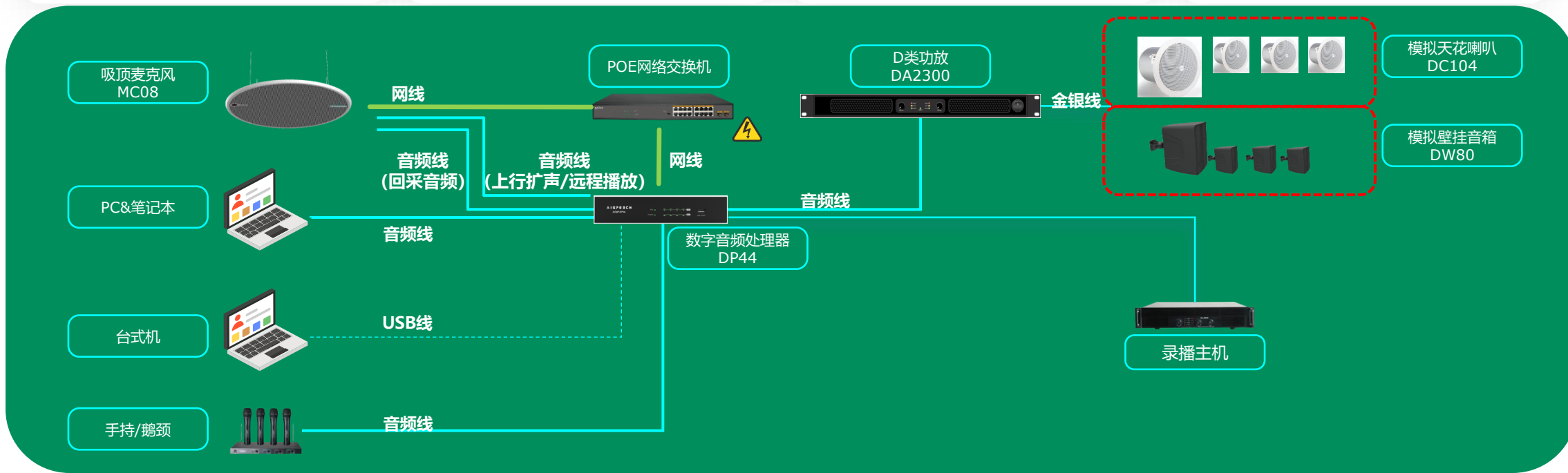
DU11
Dante 音频适配器

- Dante输入输出：2x2
- USB音频接口
- 采样率：48kHz



IS170系列
千兆二层PoE交换机

- 8/**16**个10/100/1000M PoE电口
- 140W/**247**W



MC08典型拓扑—模拟纯扩声方案配套组合



DW80
壁挂模拟扬声器

- 模拟音箱
- 功率80W



DC104
吸顶模拟扬声器

- 模拟音箱
- 功率100W



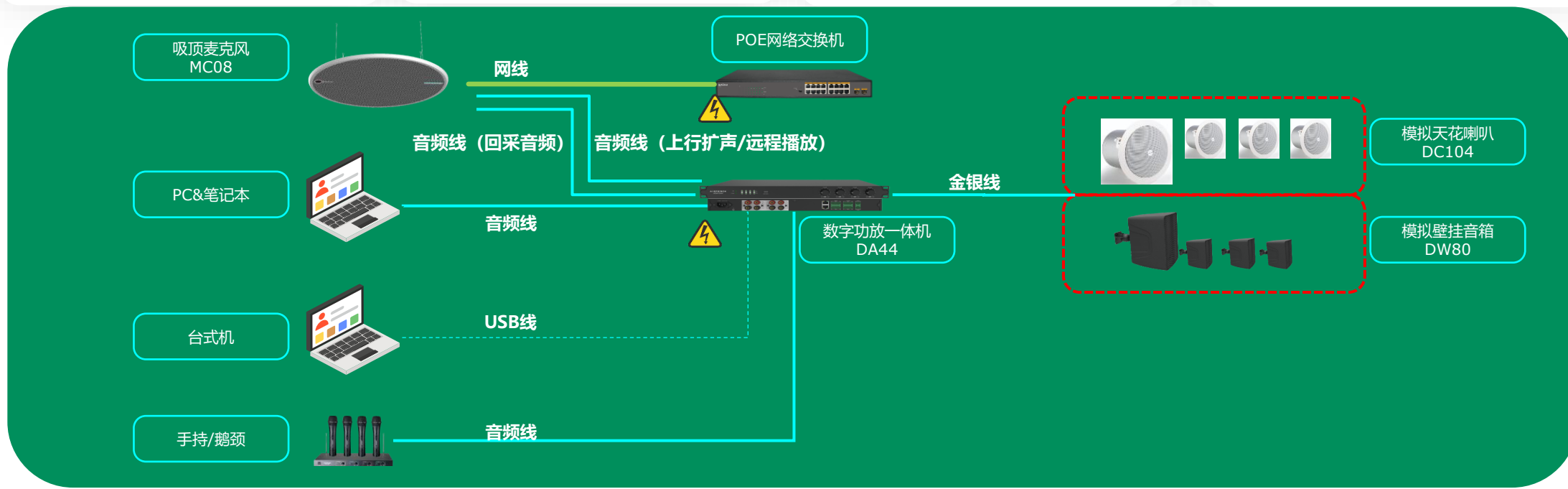
DA2300
数字功放

- 模拟输入输出: 2路
- 2路300W输出或2X450W输出



IS170系列
千兆二层PoE交换机

- 8/16个10/100/1000M PoE电口
- 140W/247W



常规教室-课堂无感扩声

聚焦场景

讲台拾音扩音；实现设备可管理性

体验提升

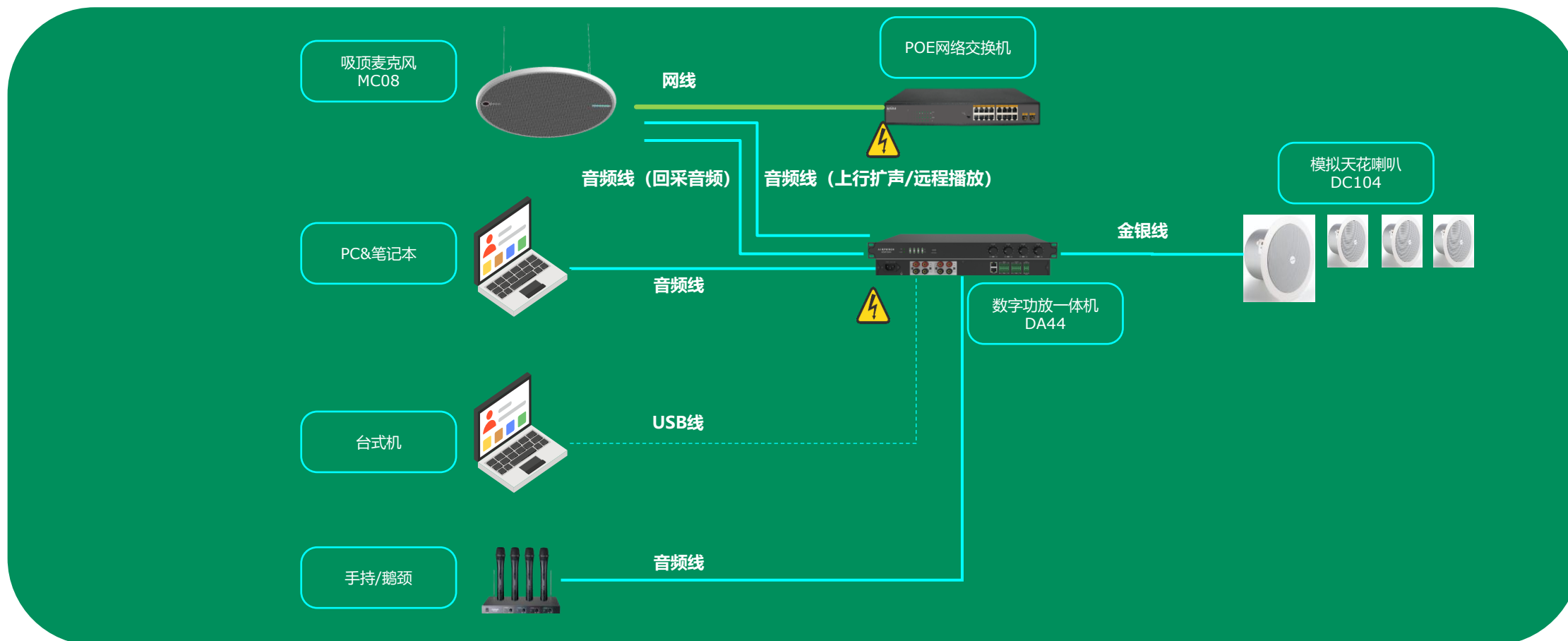
讲台拾音精准流畅；教室扩声清晰自然

产品方案


MC08 + DP44 + 模拟喇叭套装或数字喇叭套装



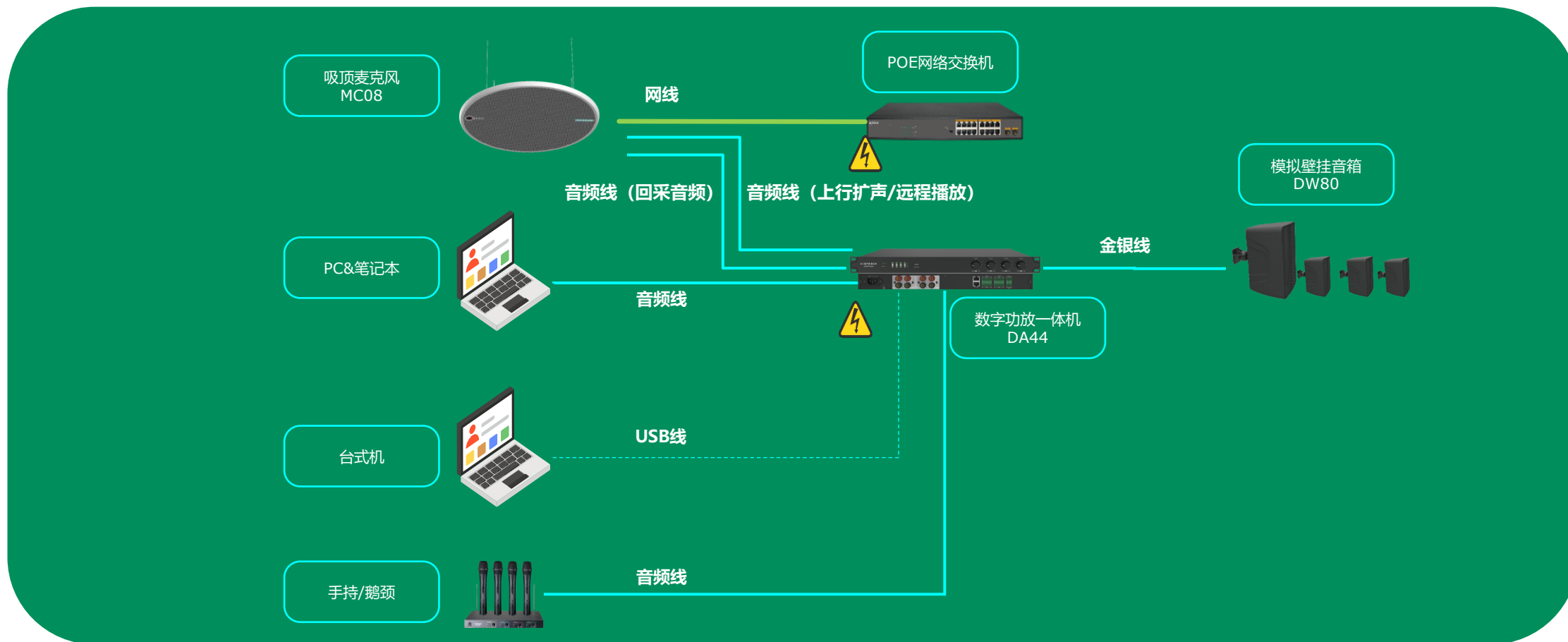
常规教室（有吊顶）-模拟喇叭套装拓扑图







常规教室（有吊顶）-设备清单

新建常态化教室（有吊顶讲台区域扩声不含录播）全套思必驰方案清单							
1		吸顶麦克风	AIMIC-MC08	1.麦克风数量：≥32 2.MIC灵敏度：≤-38dBv / 94dB SPL @1KHz 3.MIC频响：≥20 Hz ~20,000 Hz	1	台	
2		数字音频一体机	AIDAP-DA44	1、模拟输入通道：4 2、功率放大器：4x150W 8ohms 3、处理器：ADI SHARC 21489@450 MHz SIMD；DSP处理能力：400 MIPS，	1	台	如无扩展音频源需求，
3		交换机	IS170-10TP-AC	思必驰吸顶麦套装认证： 8个PoE供电口，最大140W供电能力； 1U机架安装；	1	台	可选POE模块
4		模拟天花扬声器	AISPK-DC104	1、频率范围（±3dB）：70-20KHz 2、灵敏度：84dB 3、水平覆盖角：110°	4	台	吊顶的情况下，吸顶喇叭最佳
5		表面安装配件	AIMIC-MK200	思必驰安装套件，适用于有吊顶的环境	1	套	

常规教室（无吊顶）-模拟喇叭套装拓扑图



常规教室 (无吊顶) -设备清单

新建常态化教室 (无吊顶讲台区域扩声不含录播) 全套思必驰方案清单							
1		吸顶麦克风	AIMIC-MC08	1.麦克风数量: ≥32 2.MIC灵敏度: ≤-38dBv / 94dB SPL @1KHz 3.MIC频响: ≥20 Hz ~20,000 Hz	1	台	
2		交换机	IS170-10TP-AC	思必驰吸顶麦套装认证: 8个PoE供电口, 最大140W供电能力; 1U机架安装;	1	台	可选POE模块
3		数字音频一体机	AIDAP-DA44	1、模拟输入通道: 4 2、功率放大器: 4x150W 8ohms 3、处理器: ADI SHARC 21489@450 MHz SIMD; DSP处理能力: 400 MIPS,	1	台	
4		壁挂音箱	AISPK-DW80	1、单元组成: 1x6.5"低音, 1x1"高音 2、频率响应: 70Hz—20KHz 3、额定阻抗: 8Ω	4	台	

智慧录播教室-精准拾音、常态录播

聚焦场景

静音区屏蔽干扰；录播整合更简单

体验提升

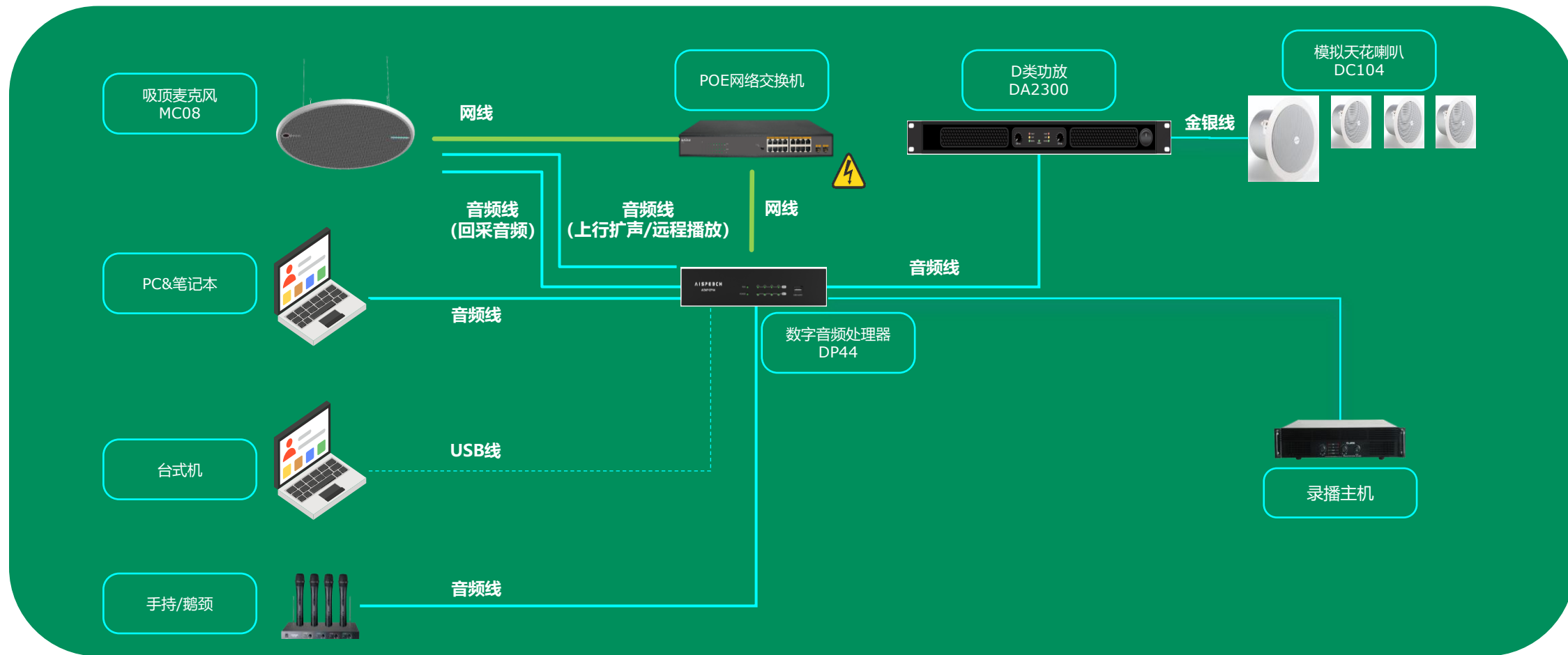
课件声音更加干净、清晰；单台麦克复用扩声、录播双场景

产品方案

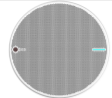




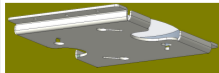
MC08 + DP44 + 模拟喇叭套装+录播方案



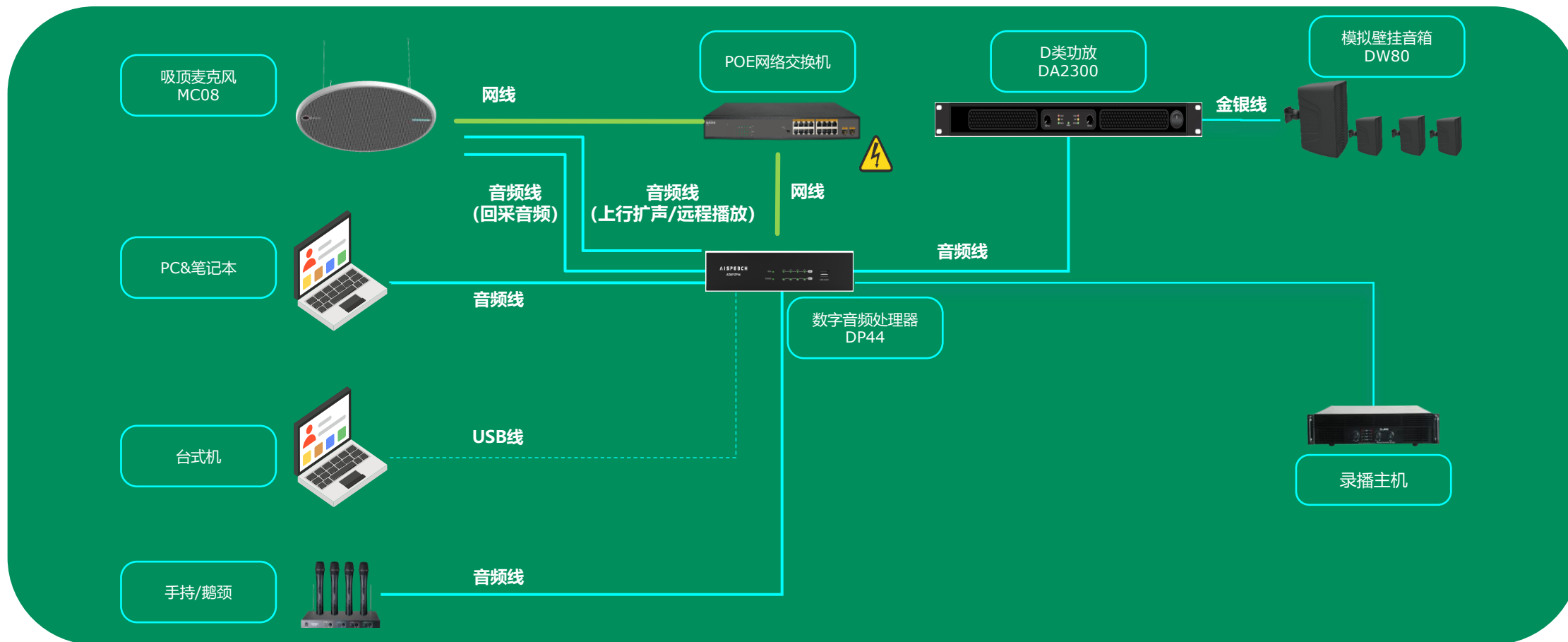
智慧录播教室（有吊顶）-拓扑图



智慧录播教室 (有吊顶) -设备清单

新建智慧录播教室 (有吊顶讲台区域扩声含录播) 全套思必驰方案清单							
1		吸顶麦克风	AIMIC-MC08	1.麦克风数量: ≥32 2.MIC灵敏度: ≤-38dBv / 94dB SPL @1KHz 3.MIC频响: ≥20 Hz ~20,000 Hz	1	台	
2		Dante音频处理器	AIDAP-DP44	1、模拟输入通道: 4, 模拟输出通道: 4 2、Dante输入通道: 4, Dante输出通道: 4 3、处理器: ADISHARC 21489@450 MHz SIMD;	1	台	可选 (有录播需求及音频输入扩展需求)
3		交换机	IS170-10TP-AC	思必驰吸顶麦套装认证: 8个PoE供电口, 最大140W供电能力; 1U机架安装;	1	台	可选POE模块
4		D类功放	AIDAP-DA2300	1、频率响应: 20Hz-20kHz,8Ω 2、输入阻抗: 20kΩ(平衡),10kΩ(非平衡) 3、信噪比: ≥100dB(A计权,20Hz-20kHz,8Ω)	1	台	
5		模拟天花扬声器	AISPK-DC104	1、频率范围 (±3dB) : 70-20KHz 2、灵敏度: 84dB 3、水平覆盖角: 110°	4	台	吊顶的情况下, 吸顶喇叭最佳
5		表面安装配件	AIMIC-MK200	思必驰安装套件, 适用于有吊顶的环境	1	套	

智慧录播教室 (无吊顶) - 拓扑图



智慧录播教室 (无吊顶) -设备清单

新建智慧录播教室 (无吊顶讲台区域扩声含录播) 全套思必驰方案清单							
1		吸顶麦克风	AIMIC-MC08	1.麦克风数量: ≥32 2.MIC灵敏度: ≤-38dBv / 94dB SPL @1KHz 3.MIC频响: ≥20 Hz ~20,000 Hz	1	台	
2		Dante音频处理器	AIDAP-DP44	1、模拟输入通道: 4, 模拟输出通道: 4 2、Dante输入通道: 4, Dante输出通道: 4 3、处理器: ADISHARC 21489@450 MHz SIMD;	1	台	可选 (有录播需求及音频输入扩展需求)
3		交换机	IS170-10TP-AC	思必驰吸顶麦套装认证: 8个PoE供电口, 最大140W供电能力; 1U机架安装;	1	台	可选POE模块
4		D类功放	AIDAP-DA2300	1、频率响应: 20Hz-20kHz,8Ω 2、输入阻抗: 20kΩ(平衡),10kΩ(非平衡) 3、信噪比: ≥100dB(A计权,20Hz-20kHz,8Ω)	1	台	
5		壁挂音箱	AISPK-DW80	1、单元组成: 1x6.5"低音, 1x1"高音 2、频率响应: 70Hz—20KHz 3、额定阻抗: 8Ω	4	台	

AISPEECH 思必驰

专注人性化的智能语音